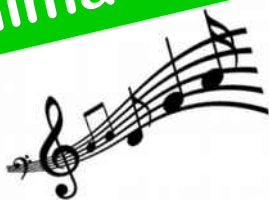




**Dimanche 24 mai**

**À la découverte de la voie du train « birinik »  
Balade guidée par Cavalàvélo  
et commentée par S. Duigou  
+ animation musicale**



- > **RdV 9h45**  
Maison des Associations  
(ancienne gare / Cinéville)
- > **Départ 10h**  
Tous publics et tous types de vélo  
(pneus fins déconseillés...)
- > **Retour 16h30-17h**

> **12h-30 à 14h :**  
pause déjeuner.  
Histoire du train  
birinik + intermède  
musical + pique-  
nique sorti du sac

**PONT-  
L'ABBÉ**

**19 km**  
de Pont-l'Abbé  
à St-Guérolé

**Plobannalec**

> **11h :** Gare de Treffiagat  
Pause / rdv intermédiaire  
et histoire du train birinik  
> **15h :** Site de Quélarn



**Treffiagat**

**Le Guilvinec**

**St-Guérolé**

**Penmarc'h**



Dans le cadre de  
**MAI**  
à vélo

En partenariat avec



Le vélo au quotidien en Cornouaille

+ d'infos : [kernavelo.org](http://kernavelo.org)