

Voie-verte trans-Cap De Coat-Pin (Beuzec) à Audierne : un aménagement utilitaire, de loisirs et touristique...

Restitution enquête usagers et perspectives...



Un projet collectif...

- À l'origine du projet : l'association Kernavélo, son réseau, ses partenaires.

Et quelques précédents...

- Du global au local : en carte...
- Un espace naturel unique, un réseau d'acteurs et de connaissances
- Une réflexion globale sur la mobilité

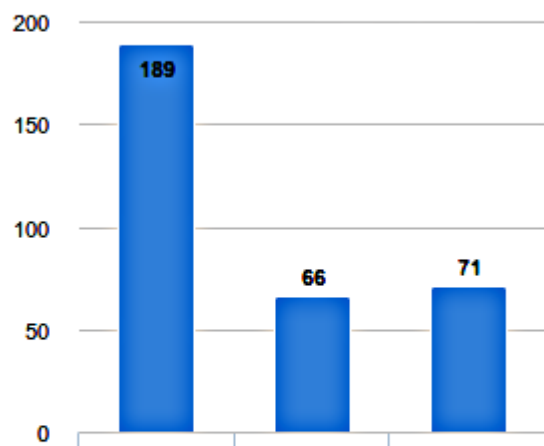
L'enquête...

- La convention avec la CCCS-PR
- Trois objectifs :
 - Faire remonter les avis des usagers
 - Sensibiliser les usagers au projet
 - Proposer des solutions d'aménagements
- Assos contactées, com, rencontres préalables
- Méthodologie : sur le terrain, par formulaire...

Contributeurs

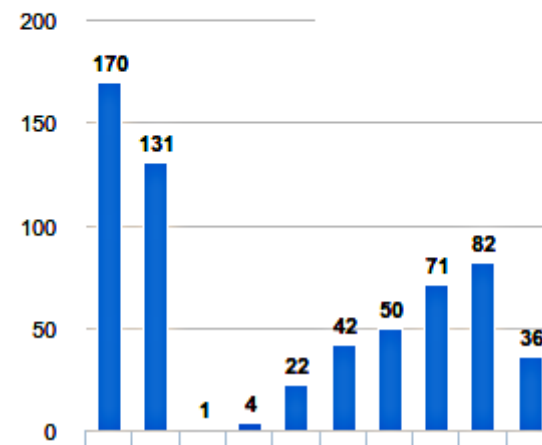
- 348 contributions...

1 - Lieu de résidence habituelle



Cap-Sizun	189
Cornouaille	66
Ailleurs...	71

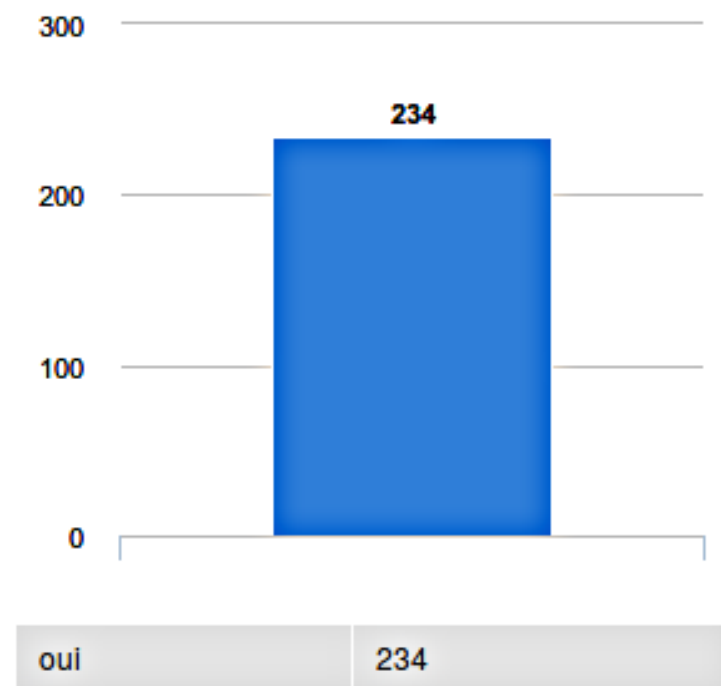
15 - Questions complémentaires (facultatives)



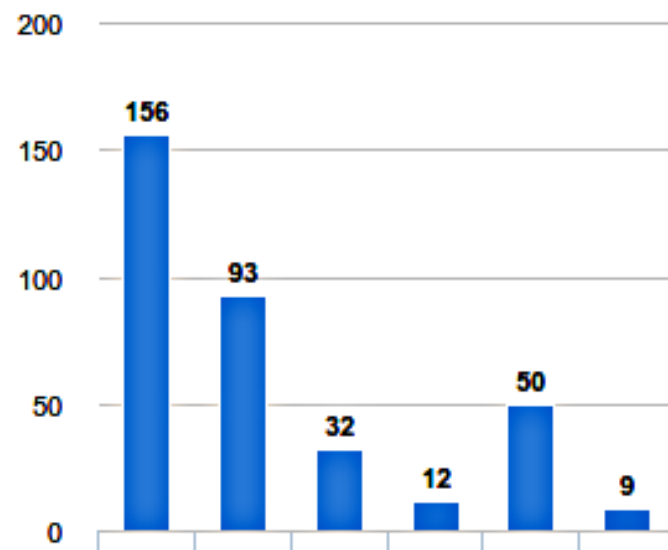
Je suis une femme	170
un homme	131
mon âge : moins de 10 ans	1
10-20 ans	4
20-30 ans	22
30-40 ans	42
40-50 ans	50
50-60 ans	71
60-70 ans	82
+ de 70 ans	36

Pratiques actuelles : à pieds

- Vous êtes piéton /
marcheur



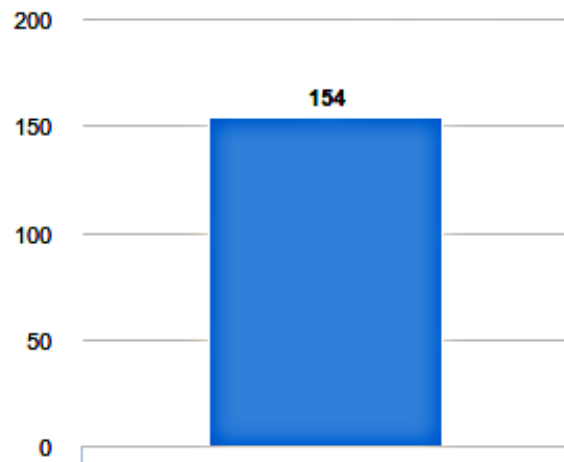
2-a Vous pratiquez
principalement :



promenade	156
randonnée	93
marche sportive	32
marche nordique	12
course à pied	50
utilitaire	9

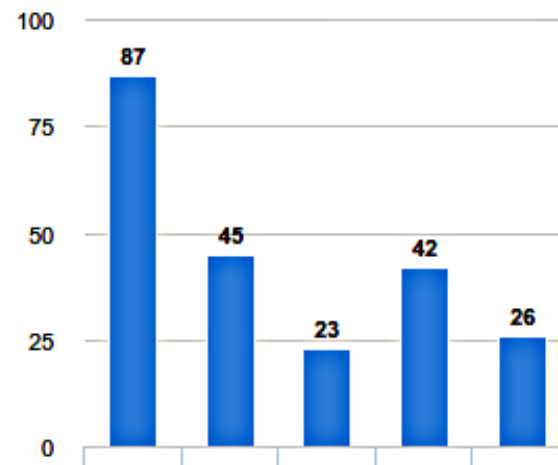
Pratiques actuelles : à vélo...

- Vous êtes cycliste



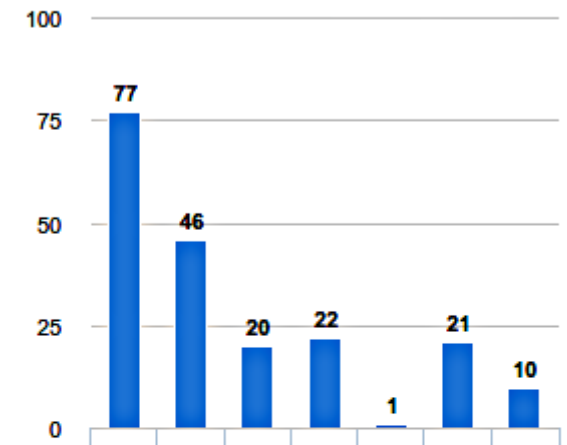
oui	154
-----	-----

2-b Vous pratiquez principalement :



promenade	87
randonnée cyclo	45
voyage à vélo	23
pratique sportive (route/VTT)	42
utilitaire	26

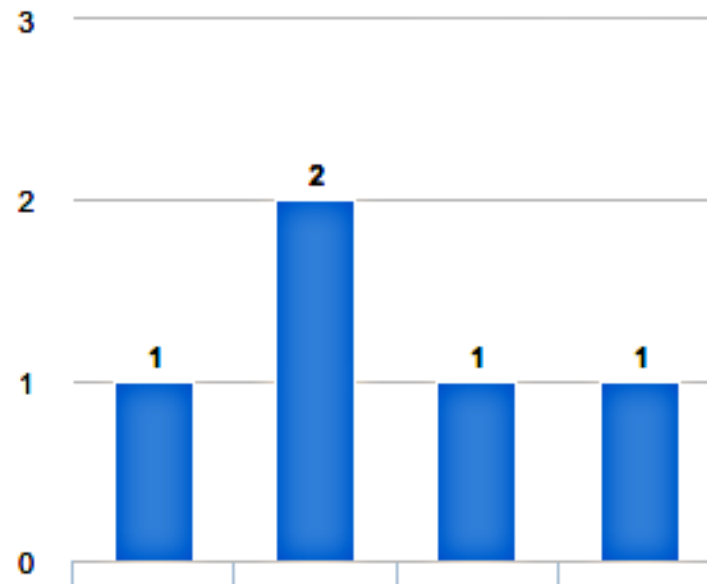
4-a Cyclistes : quel type de vélo utilisez-vous ?



VTT	77
VTC	46
Vélo de ville	20
Vélo de randonnée	22
Vélo pliant	1
VAE (vélo électrique)	21
avec remorque	10

Pratiques actuelles : PMR

- Pratiques actuelles sur les bords du Goyen



marche assistée	1
fauteuil roulant	2
handbike	1
tricycle	1

Cavaliers

Un cas particulier, difficile à traiter...

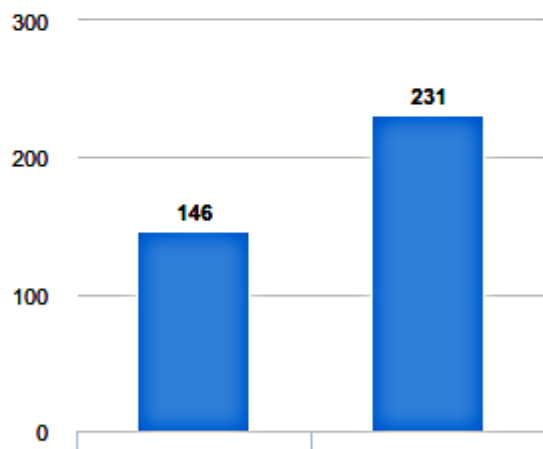
- Près de 48 réponses : un "lobby" organisé
- Une problématique complexe : parkings, crottin, cohabitation, équipements et circuit dédié...

Autres usages...

- Trotinettes, rollers...
- Les poussettes
- La balade à chiens...

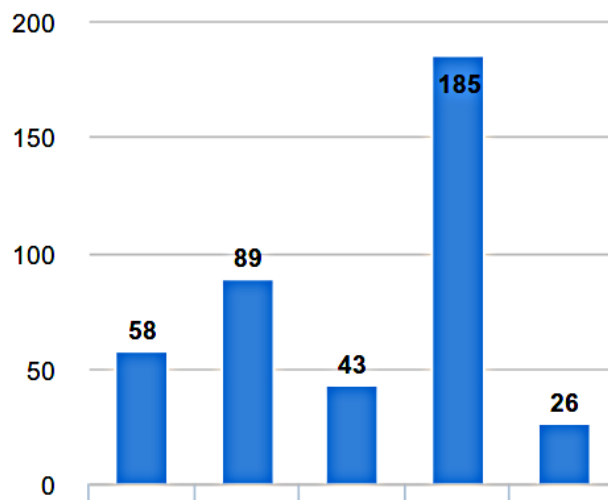
Mode de pratiques actuelles

3- Cyclistes, marcheurs, joggeurs, PMR, équestres, rollers : sur la partie praticable aujourd'hui (le long du Goyen), vous parcourez cet itinéraire :



seul.e	146
(et/ou) à plusieurs	231

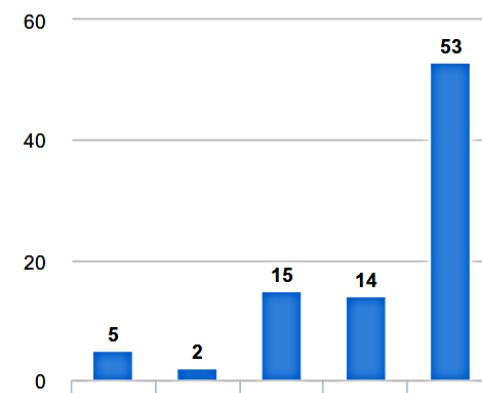
7- Dates ou périodes de l'année durant laquelle vous parcourez ou avez parcouru cet itinéraire :



Période estivale	58
Week-end	89
En semaine	43
Toute l'année	185
Autre (vacances, dates précises...)	26

• Aller/retour à quasi 100 %

8- Si vous êtes seulement de passage dans la région (court séjour ou vacances), ce parcours est-il important dans le choix de votre séjour ici ?

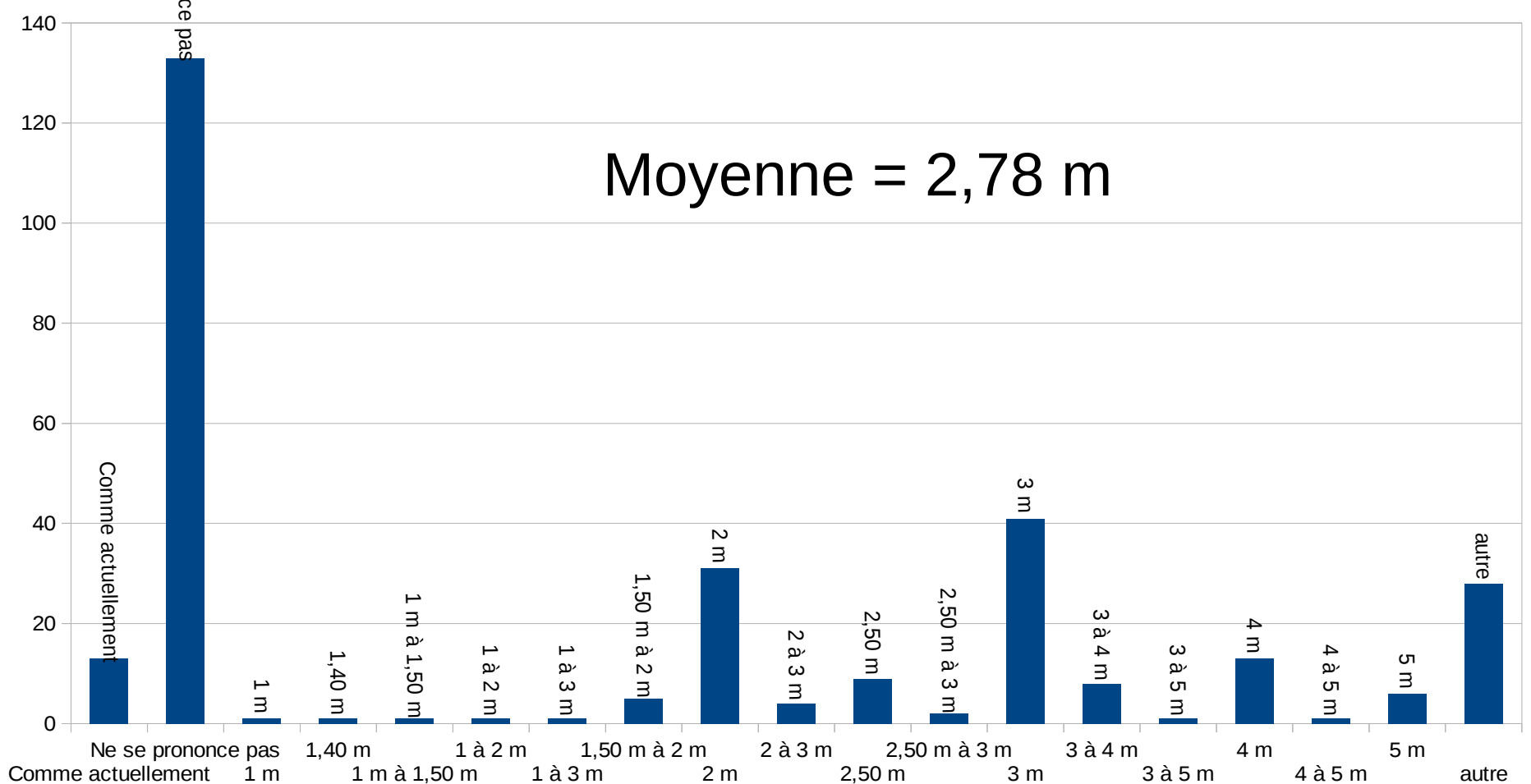


1	5
2	2
3	15
4	14
5	53

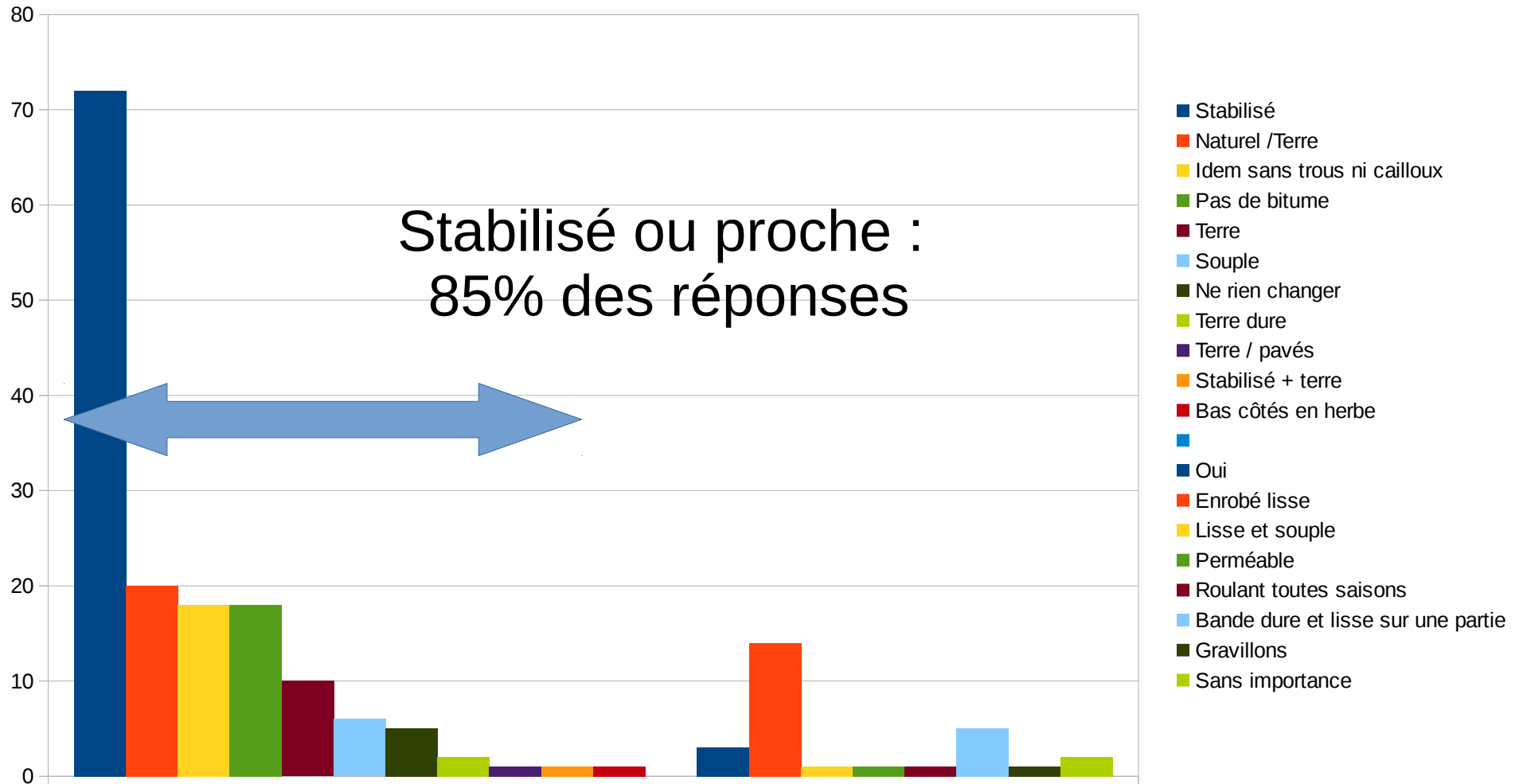
Les attentes : largeur de voie ?

Largeur de la voie souhaitée

Moyenne = 2,78 m



Les attentes : quel revêtement ?



Les attentes : intermodalité...

97 réponses dont :

Transports en commun cités 34 fois (Car, Bus, Minibus, Navettes...)

Kayak cité 27 fois

Paddle cité 14 fois

Citations :

Possibilité de rejoindre la gare de Quimper (en mettant les vélos derrière un bus ?)

Aller à vélo et retour en kayak/paddle, ou le contraire selon la marée, donc aucun besoin d'engin motorisé...

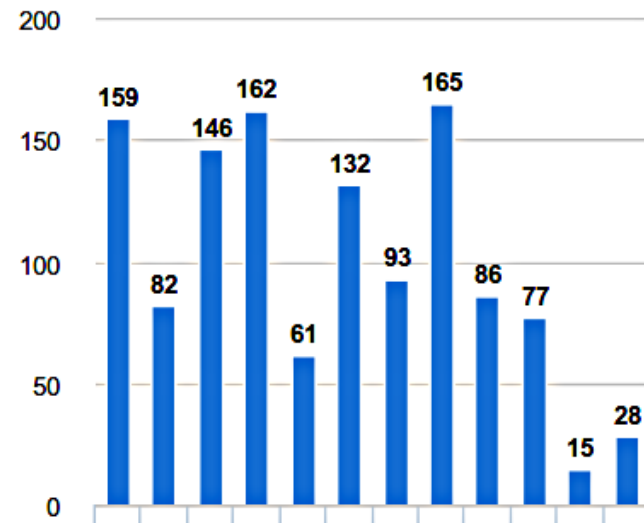
Des bus permettant de faire un retour en cas de pluie ou en hiver

Calèche durant la saison estivale

Les attentes : équipements complémentaires

Et quelques suggestions :

- Restauration/buvette à Pont-Croix
- Station de réparation (autonome)
- Location de vélos...



bancs	159
abris	82
points d'eau potable	146
WC	162
aires de jeux	61
aires de pique-nique	132
points d'observation	93
panneaux d'interprétation (faune, flore, paysage, histoire des lieux...)	165
parkings pour véhicules motorisés	86
Stationnements vélos courte durée (arceaux)	77
Stationnements vélos longue durée (box / abri sécurisés)	15
autre	28

Les attentes : ce qui revient...

- Revêtement doux, roulant et intégré
- Respecter le "Calme et Nature" : Simplicité, Sobriété !
- Continuité vers Dz, etc. et des boucles !
- Pas de voitures !
- Changez rien !
- Des poubelles...
- Une portion praticable "à roulettes"...
- Parcours de santé (à refaire?)
- Liens avec balade en bateau, kayak, paddle...
- Animations nature et culture
- Chasse interdite !
- Et la gestion des chiens...

Cohabitation : l'enjeu !

- Des retours écrits... dits et redits : les cyclistes trop rapides... et qui doublent sans prévenir !

Citations :

- *Limiter vitesse cyclistes à 20km/h !*
- *Créer une piste cyclable et une zone piéton*
- *Certains cyclistes (sans sonnettes) se croient prioritaires : attitude détestable, insultes...*

Évolution de vos pratiques ?

115 réponses : 92 % de OUI

Citations :

Le tour de la Bretagne uniquement par des voies vertes !

Oui... Emprunt plus fréquent à vélo et en famille (enfants et petits-enfants) si revêtement confortable même après pluies

Oui, en groupes, balades découverte, initiations handbike, Quadrix (fauteuils tout terrain électriques)

Possibilité d'aller courir même s'il a plu 3 jours de suite avant. Chose qui n'est possible qu'avec des bottes actuellement.

Oui, utilisation pas seulement comme promenade mais aussi fonctionnelle (déplacement travail en Cap Sizun), et courses à Pont-Croix en vélo

Oui !! (en espérant qu'elle ne soit pas victime de son succès et complètement saturée) !!

En conclusion...

Au delà de l'écrit... D'autres retours !

Ce qui ressort :

- Une cohérence indispensable en termes de tracé et d'aménagements
- Le respect de l'espace naturel
- Le respect entre usagers

Un projet qui a du sens !

Un projet en résonance...

- Les déplacements doux sont en explosion !
- Les "guides" stratégiques sont là : plans et schémas locaux, départementaux, nationaux

Avec un très fort potentiel !

- Utilitaire
- Loisir et touristique : tour du Cap, identité "nature"...

En perspective...

Ce que nous vous proposons :

- Continuer la réflexion commune sur les aménagements : revêtement, signalisation, panneaux d'information...
- Contribuer à la création d'une charte et à la sensibilisation sur le terrain
- S'engager dans des échanges constructifs concernant les "traversées" de routes départementales